

SALUD

SECRETARÍA DE SALUD



Informe epidemiológico semanal de embarazadas y puérperas estudiadas, ante sospecha de COVID-19

Semana epidemiológica 14 de 2021



Informe semanal de las embarazadas y puérperas bajo estudio por COVID-19



SALUD
SECRETARÍA DE SALUD

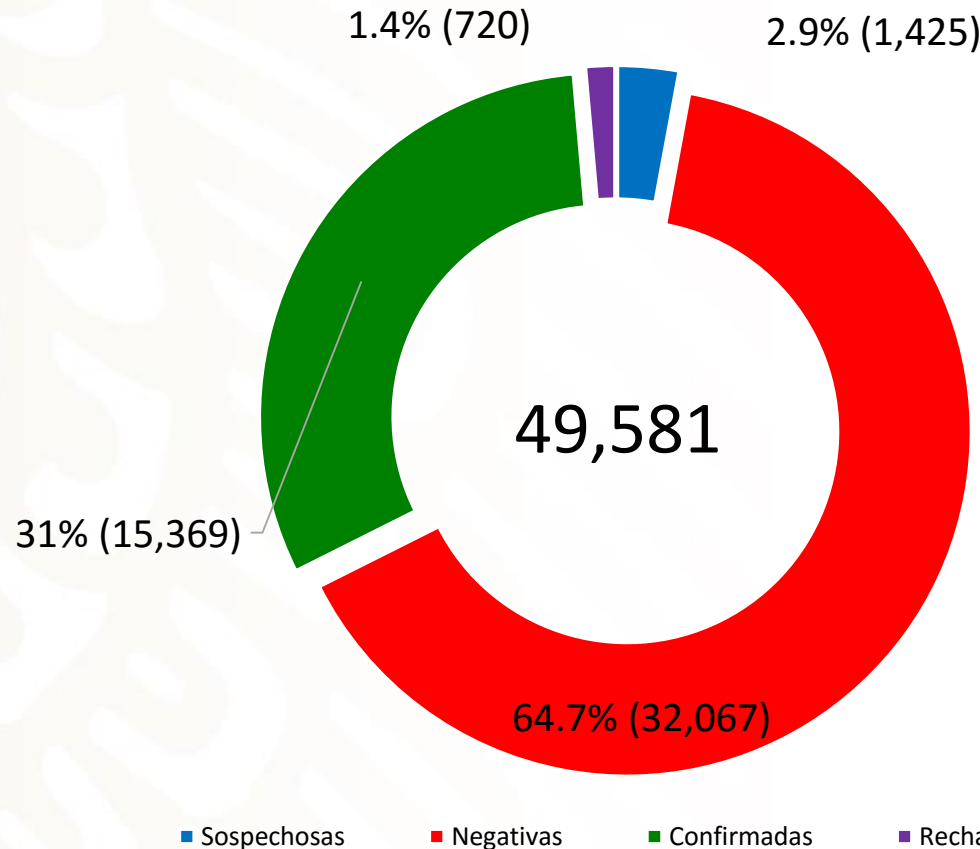


- Hasta el 11 de abril se han registrado 49,581 casos de mujeres con embarazo/puerperio en seguimiento por infección por COVID-19
- El 31.0% (n=15,369) han resultado positivas a COVID-19, de las cuales han fallecido 331, registrándose una letalidad de 2.15 %.
- Del 1 de enero al 11 de abril del 2021 se han presentado 18,318 casos en seguimiento y un total 4,839 casos positivos, y 126 defunciones, con una letalidad de 2.60 y una RMM a la Semana Epidemiológica 14 de 24.0 x 100,000 RNV.
- Los estados con mayor número de casos de mujeres embarazadas o puérperas con casos positivos a COVID-19 son Ciudad de México con 3,034, Guanajuato con 1,155 y Nuevo León 1,058.
- A la misma fecha se tienen reportados 18,563 recién nacidos notificados en plataforma de SISVER, de los cuales 9.6 % (n=1,785) son positivos a COVID-19

En el corte del 11 de abril del 2021 en el seguimiento de mujeres embarazadas y en puerperio se tienen 49,581 casos



SALUD
SECRETARÍA DE SALUD



- **31.0 % (n=15,369) positivas a COVID-19**
- 2.9% (n=1,425) Sospechosas
- 64.7% (n=32,067) negativas

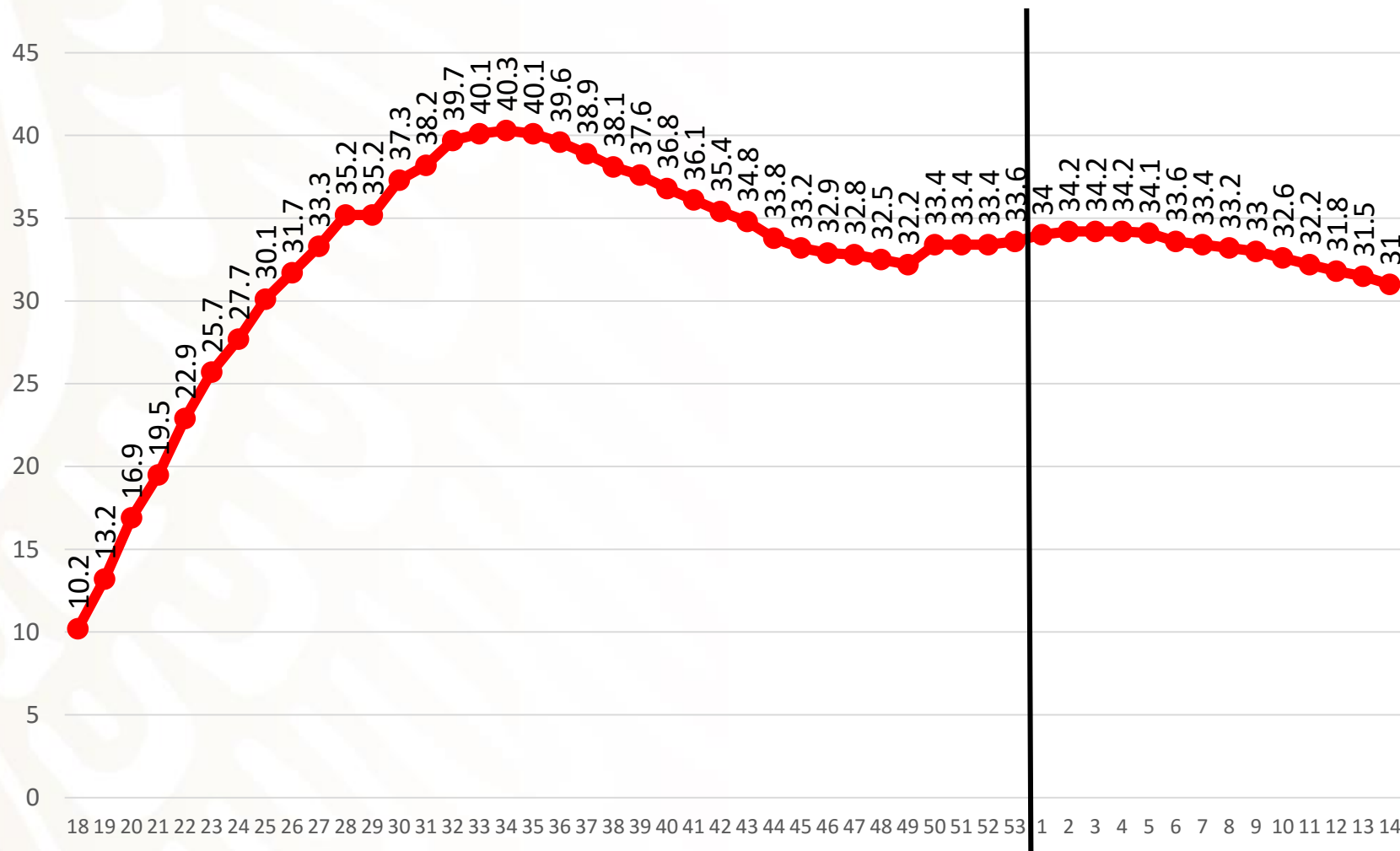
Con base al registro en SISVER

- La razón de sospechosas/confirmadas en embarazadas es: 0.09:1

Porcentaje de positividad en mujeres embarazadas y/o puérperas por semana Epidemiológica, México 2020-2021



SALUD
SECRETARÍA DE SALUD

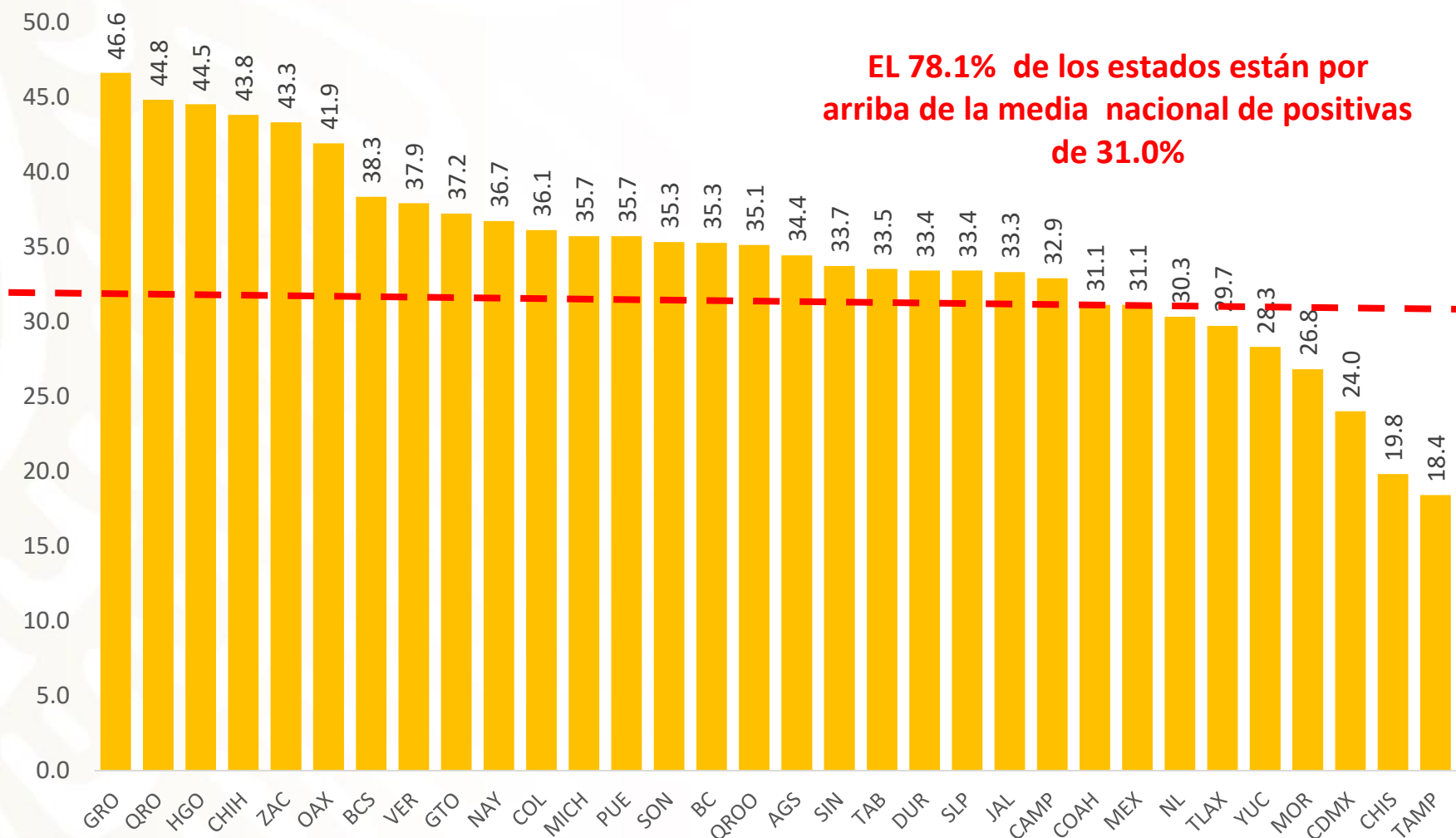


Fuente: Dirección General de Epidemiología/Sistema Nacional de Vigilancia Epidemiológica/ sistema de Vigilancia Epidemiológica de Enfermedades Respiratorias/Mujeres embarazadas/ Semana epidemiológica 14 del 2021, corte al 11 de abril del 2021

Porcentaje de positividad en mujeres embarazadas y/o puérperas entidad federativa, México 2021



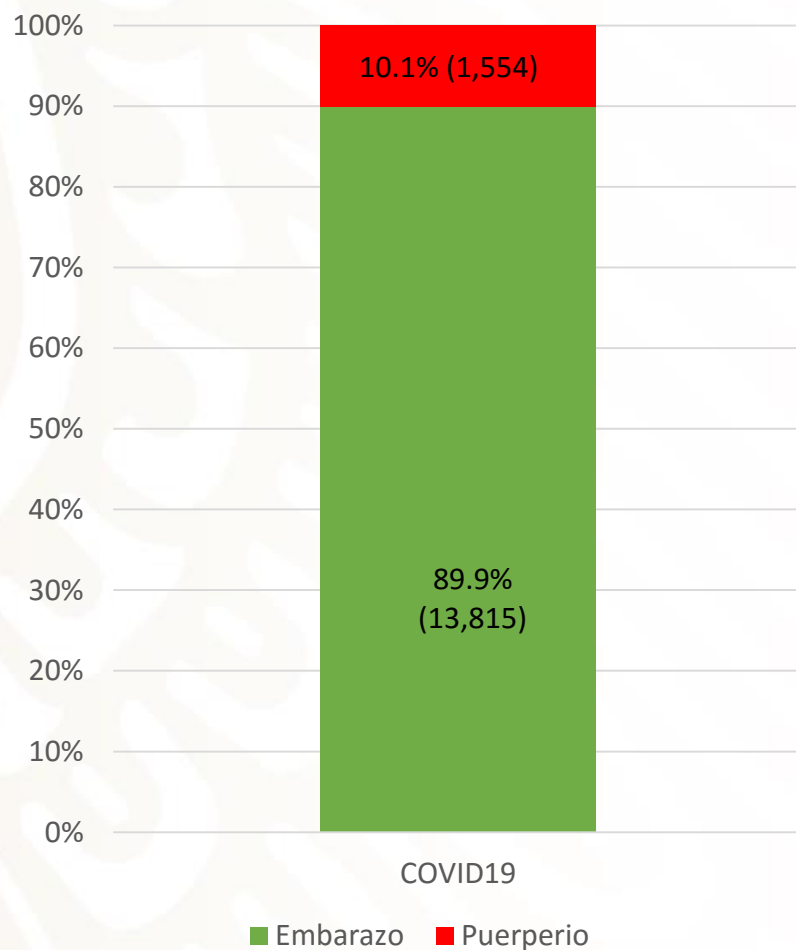
SALUD
SECRETARÍA DE SALUD



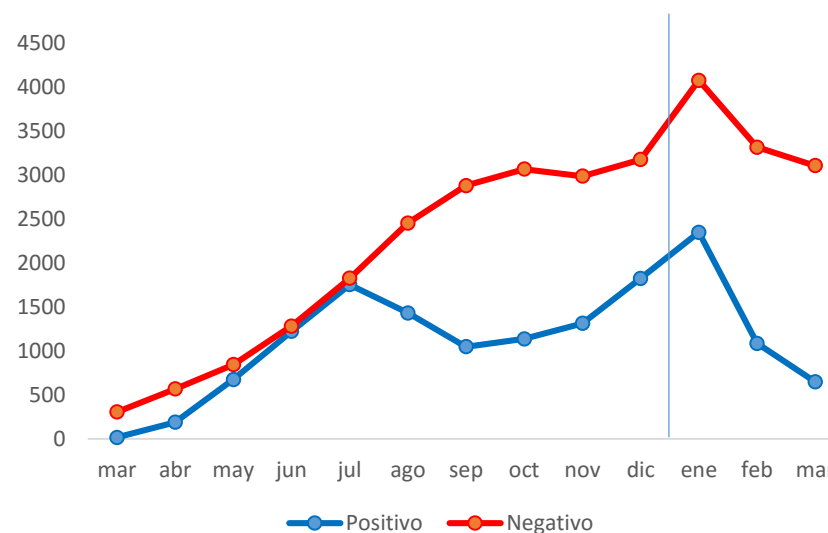
Hasta el 11 de abril del 2021 se han registrado un total de 15,369 embarazadas/puérperas Confirmadas a COVID-19



SALUD
SECRETARÍA DE SALUD



Distribución de casos confirmados y negativos a COVID-19 por fecha de inicio de síntomas a nivel nacional, semana 14 del 2021





Embarazadas y puérperas positivas a COVID-19 notificadas por entidad federativa

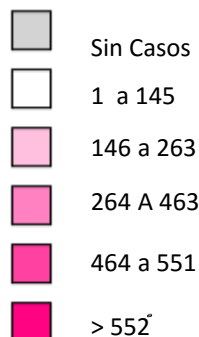


SALUD
SECRETARÍA DE SALUD



Entidades con mayor número de casos positivos a COVID-19 en embarazadas y/o puérperas

Entidad	N
CIUDAD DE MEXICO	3,034
GUANAJUATO	1,155
NUEVO LEÓN	1,058
MEXICO	794
JALISCO	743
SAN LUIS POTOSI	578
TABASCO	564



Se han registrado 332 casos en indígenas, principalmente en Yucatán, Guerrero, Oaxaca
Se han registrado 25 casos positivos en migrantes principalmente en Baja California

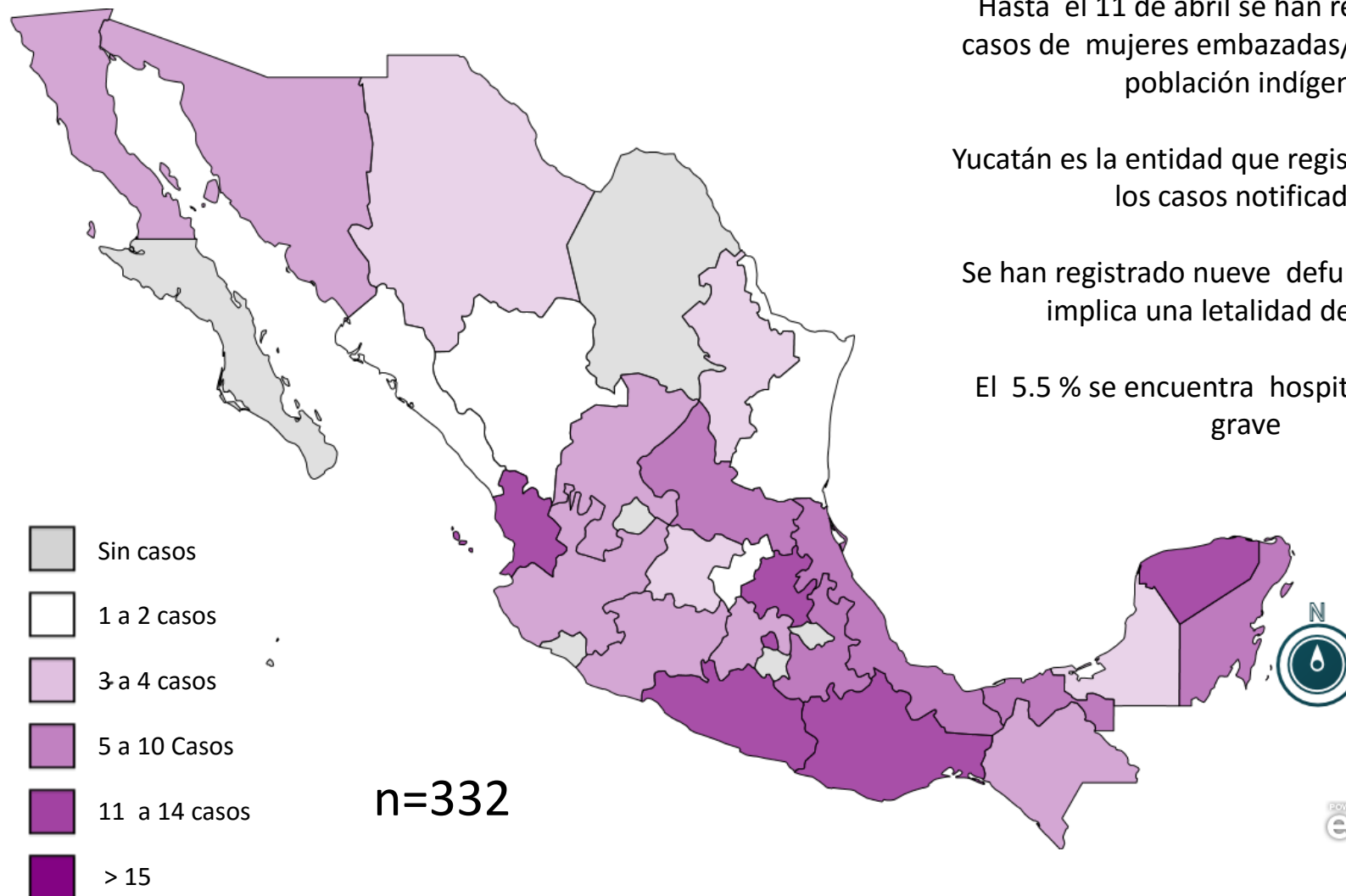


POWERED BY
esri

Embarazadas y puérperas positivas a COVID-19 notificadas en población Indígena



SALUD
SECRETARÍA DE SALUD



Hasta el 11 de abril se han reportado 332 casos de mujeres embarazadas/puérperas en población indígena

Yucatán es la entidad que registra el 23.5% de los casos notificados

Se han registrado nueve defunciones lo que implica una letalidad del 2.71%

El 5.5 % se encuentra hospitalizada como grave

Defunciones por estado de notificación positivas a COVID-19



SALUD
SECRETARÍA DE SALUD



Al corte de la semana epidemiológica 14 hay 126 defunciones maternas por COVID-19, lo que representa una letalidad para 2021 de 2.60%



La Razón de Mortalidad Materna para COVID-19 es de 24.0 x 100,000 RNV a la Semana epidemiológica 14 2021, representa el 45.5 % de las Muertes Maternas reportadas

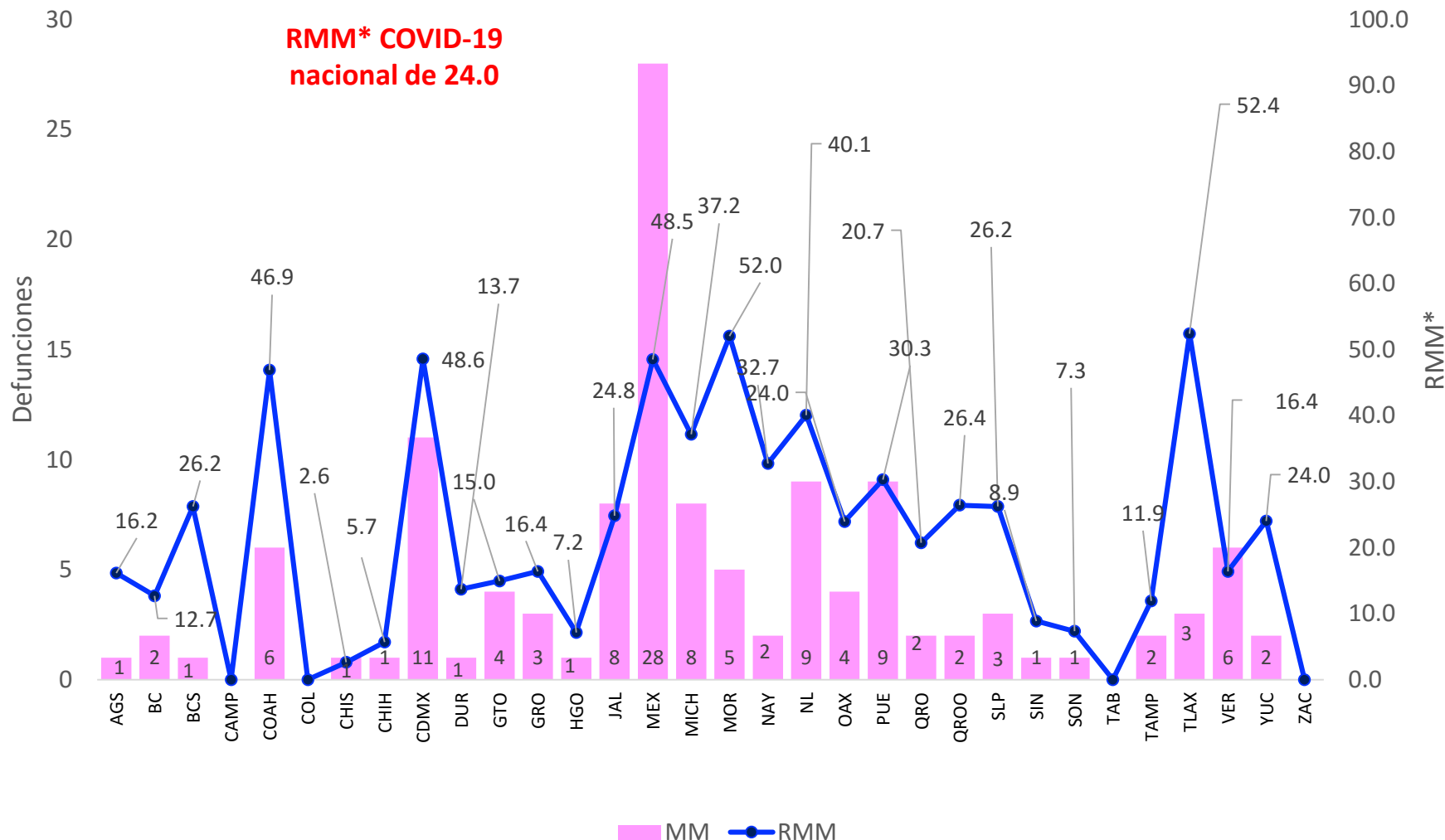
ENTIDAD	DEF
AGUASCALIENTES	1
BAJA CALIFORNIA	2
BAJA CALIFORNIA SUR	1
CHIAPAS	1
CHIHUAHUA	1
CIUDAD DE MEXICO	11
COAHUILA	6
DURANGO	1
GUANAJUATO	4
GUERRERO	3
HIDALGO	1
JALISCO	8
MEXICO	28
MICHOACAN	8
MORELOS	5
NAYARIT	2
NUEVO LEON	9
OAXACA	4
PUEBLA	9
QUERETARO	2
QUINTANA ROO	2
SAN LUIS POTOSI	3
SINALOA	1
SONORA	1
TAMAULIPAS	2
TLAXCALA	3
VERACRUZ	6
YUCATAN	2

El acumulado de marzo 2020 al 11 de abril 2021 es de 331 defunciones maternas por COVID-19;

Razón de Mortalidad Materna por COVID-19, México 2021.



SALUD
SECRETARÍA DE SALUD

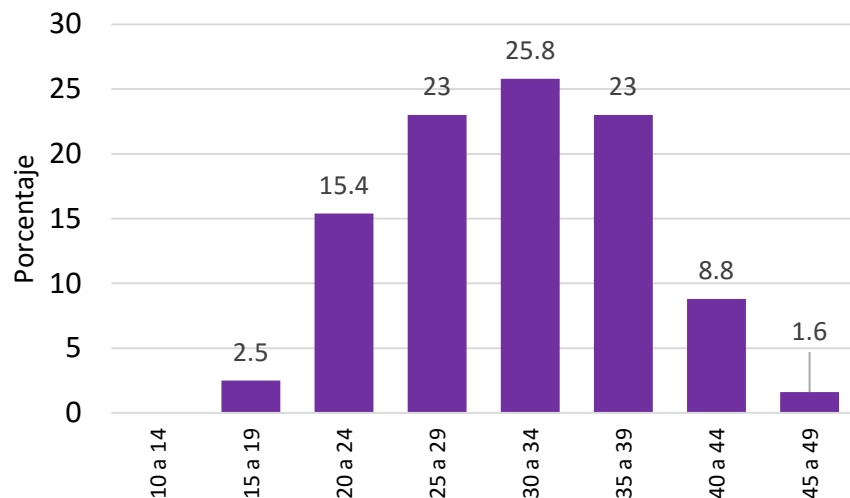


* RMM X 100,000 RNV, SE 14 DEL 2021

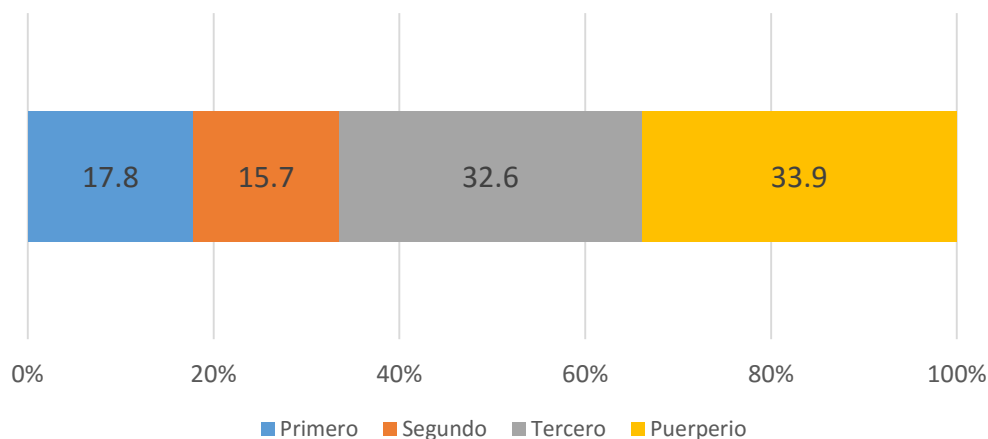
Defunciones por estado positivas a COVID-19

De las 331 Muertes Maternas por COVID-19 se tiene que:

Mediana de edad de 31 años, rango entre 16 y 49 años

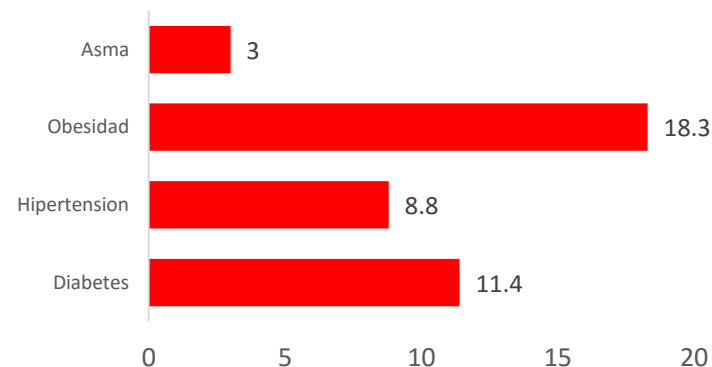


Trimestre de fallecimiento



- El 37.4% ocurren en hospitales del IMSS y solo el 53.8% en la SSA
- El 29.9% (n=99) estuvo en la Unidad de Cuidados Intensivos
- El 32.0 % (n=106) estuvo intubado en la UCI

Comorbilidades

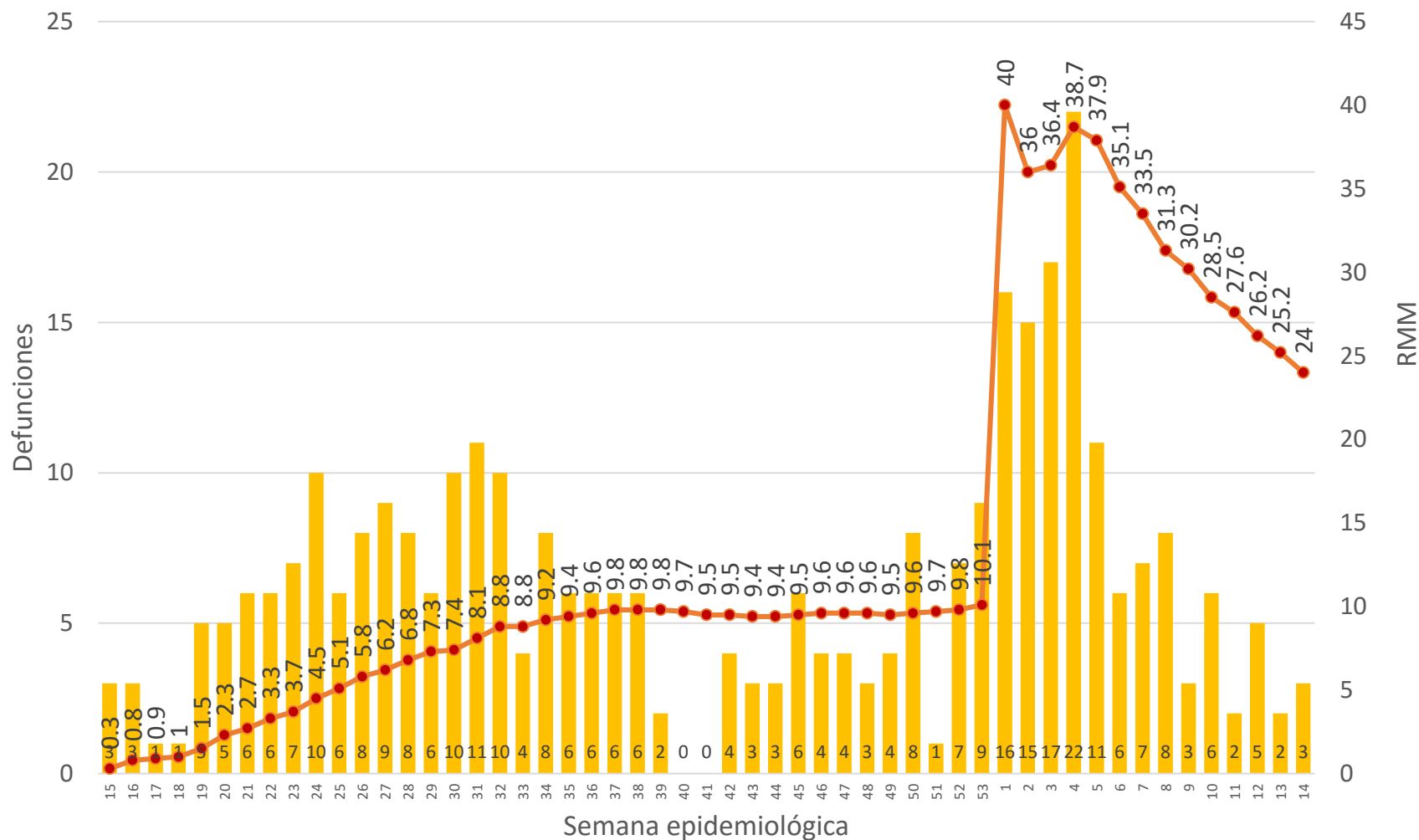


Muertes Maternas positivas a COVID-19 positivos

Semana Epidemiológica de ocurrencia y RMM*



SALUD
SECRETARÍA DE SALUD



- RMM X 100,000 RNV,
- Acumulada

■ MM — RMM

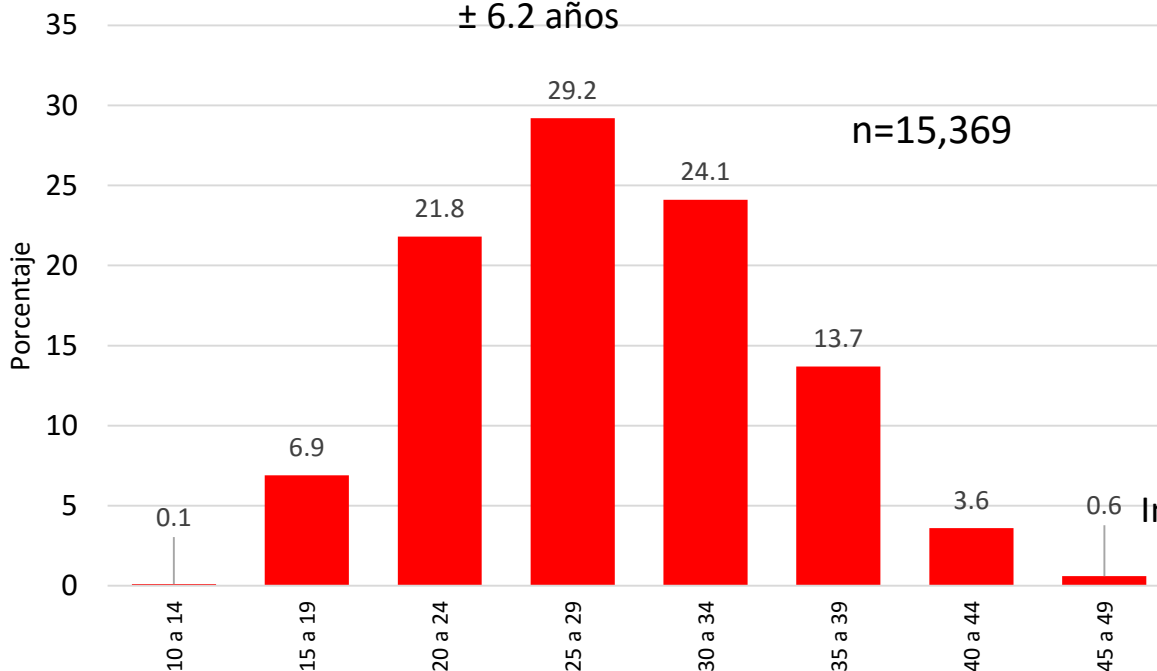
Casos confirmados a COVID-19 a nivel nacional, hasta el 11 de abril del 2021



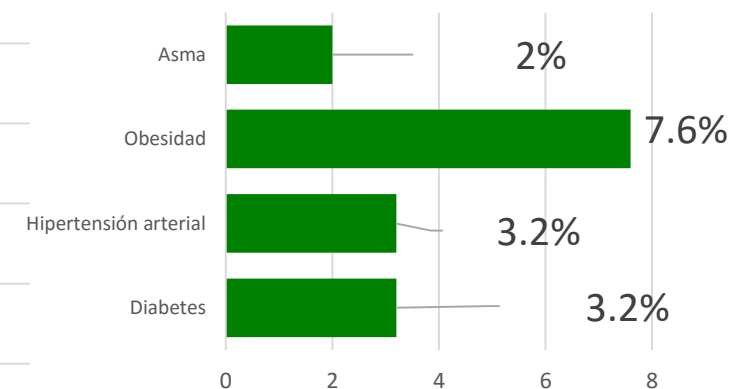
SALUD
SECRETARÍA DE SALUD



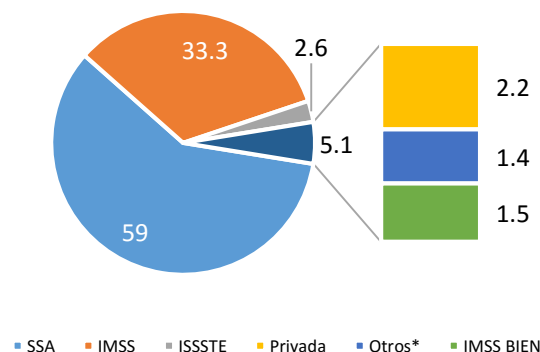
De los 15,369 casos positivos de embarazadas a nivel nacional se tiene que el promedio de edad es de 28.4 \pm 6.2 años



Comorbilidades notificante de embarazadas positivas a COVID-19



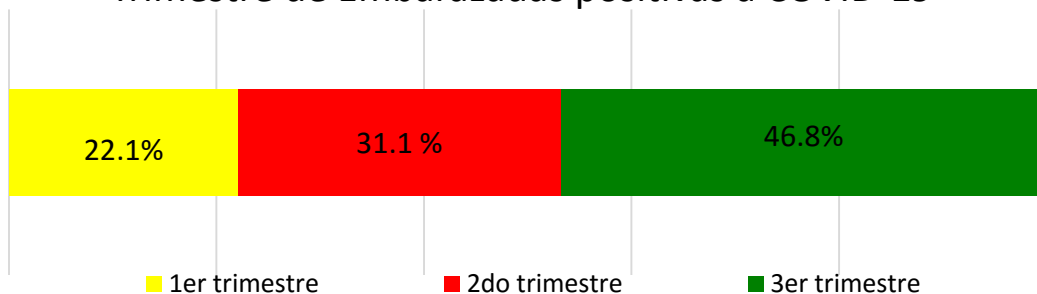
Institución notificante de embarazadas positivas a COVID-19



■ SSA ■ IMSS ■ ISSSTE ■ Privada ■ Otros* ■ IMSS BIEN

*PEMEX, DIF, SEDENA, SEMAR, Universitario

Trimestre de Embarazadas positivas a COVID-19



Fuente: Dirección General de Epidemiología/Sistema Nacional de Vigilancia Epidemiológica/ sistema de Vigilancia Epidemiológica de Enfermedades Respiratorias/Mujeres embarazadas/ Semana epidemiológica 14 del 2021, corte al 11 de abril del 2021

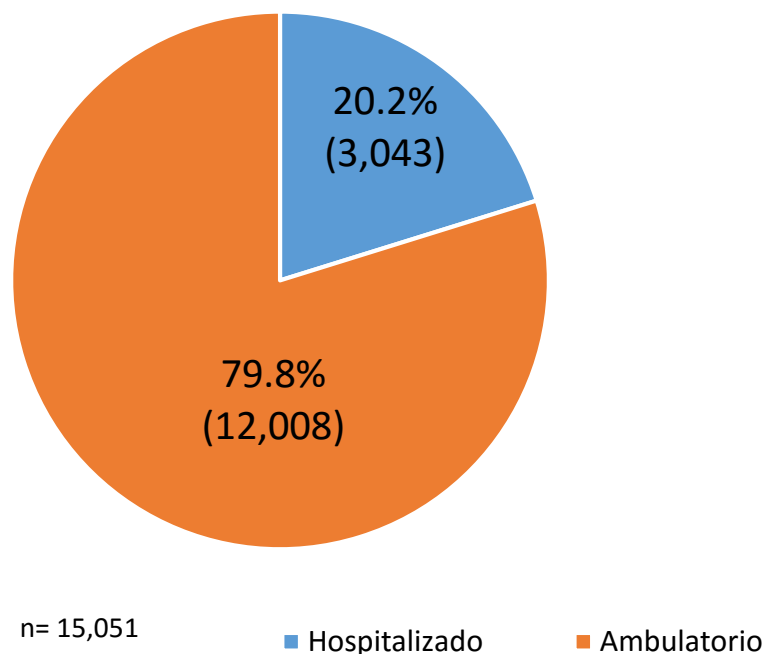
Casos confirmados a COVID-19 a nivel nacional, hasta el 11 de abril del 2021



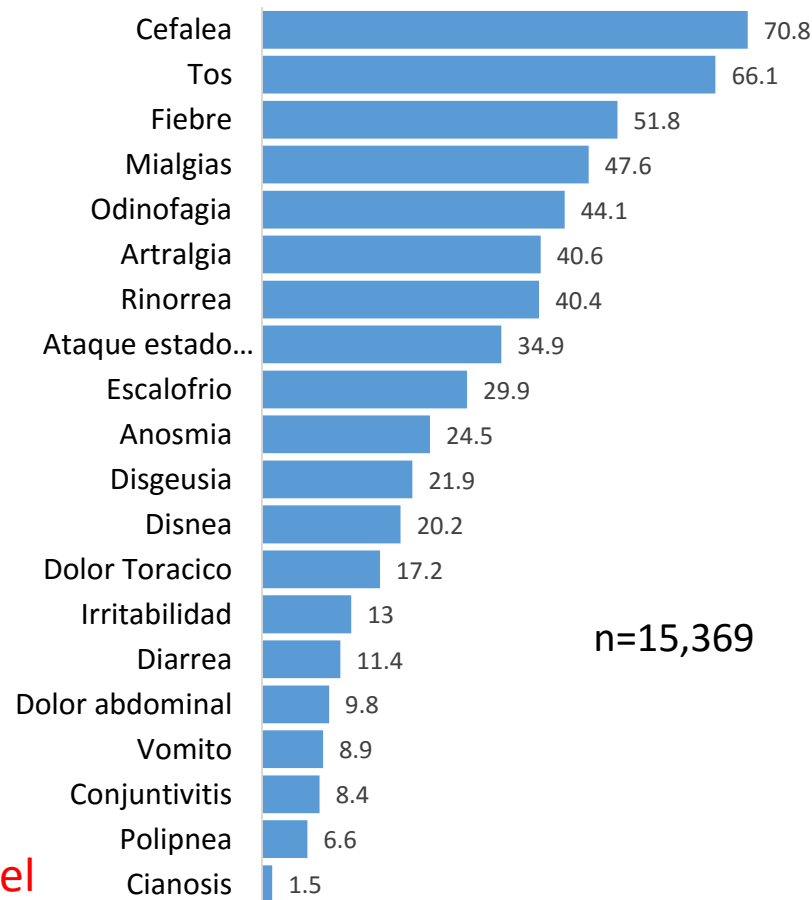
SALUD
SECRETARÍA DE SALUD



Estado actual de la paciente embarazada confirmada a COVID-19



Sintomatología registrada en pacientes confirmadas a COVID-19

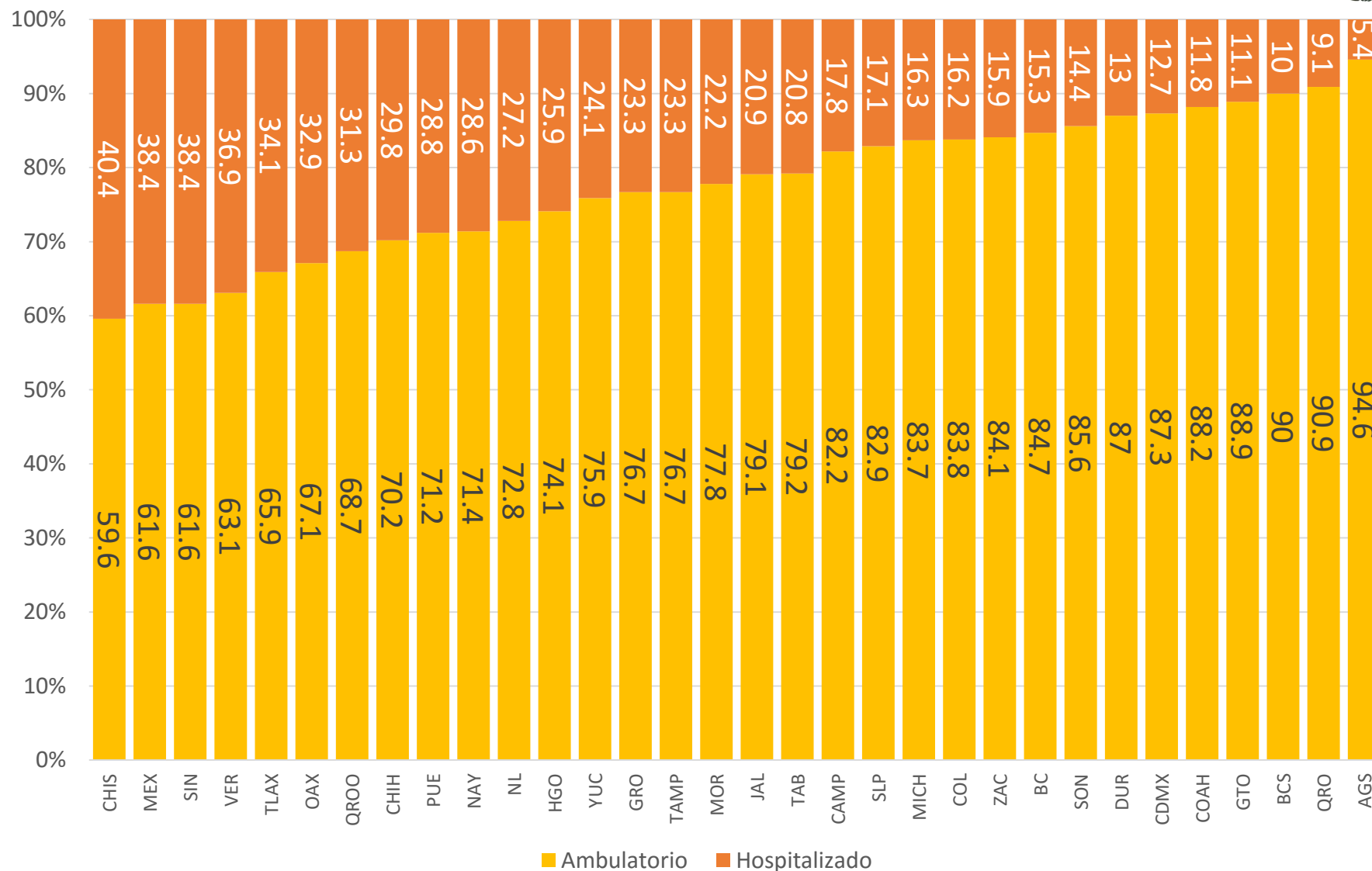


En los casos graves, pasaron 3.7 días desde el inicio de síntomas y el ingreso hospitalario

Estado actual de casos de embarazadas/puérperas confirmados a COVID-19 por entidad federativa, hasta el 11 de abril 2021



SALUD
SECRETARÍA DE SALUD

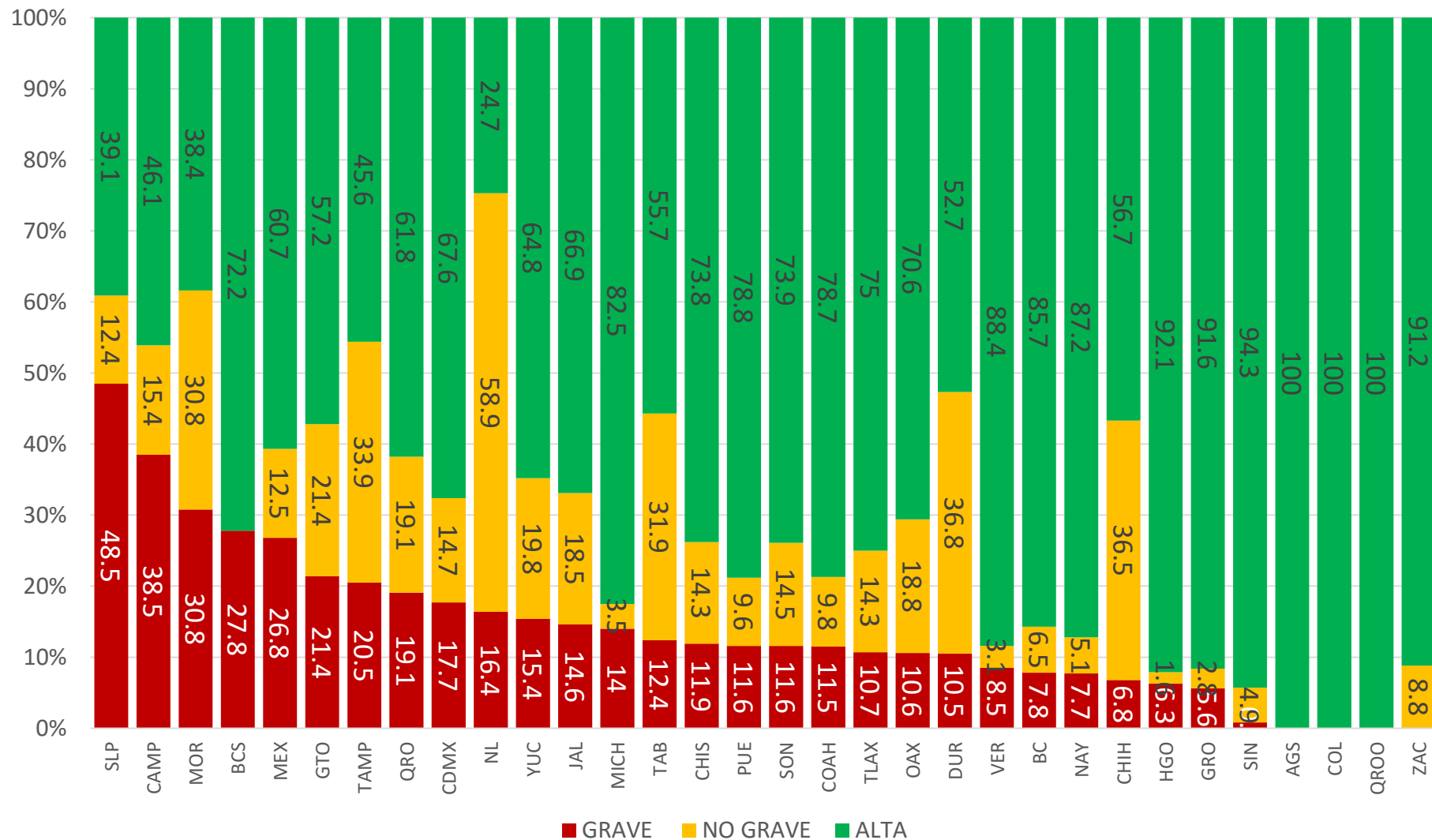


Fuente: Dirección General de Epidemiología/Sistema Nacional de Vigilancia Epidemiológica/ sistema de Vigilancia Epidemiológica de Enfermedades Respiratorias/Mujeres embarazadas/ Semana epidemiológica 14 del 2021, corte al 11 de abril del 2021

Casos de embarazadas/puérperas confirmadas COVID-19 Hospitalizados por entidad federativa , hasta el 11 de abril 2021



SALUD
SECRETARÍA DE SALUD



Fuente: Dirección General de Epidemiología/Sistema Nacional de Vigilancia Epidemiológica/ sistema de Vigilancia Epidemiológica de Enfermedades Respiratorias/Mujeres embarazadas/ Semana epidemiológica 14 del 2021, corte al 11 de abril del 2021

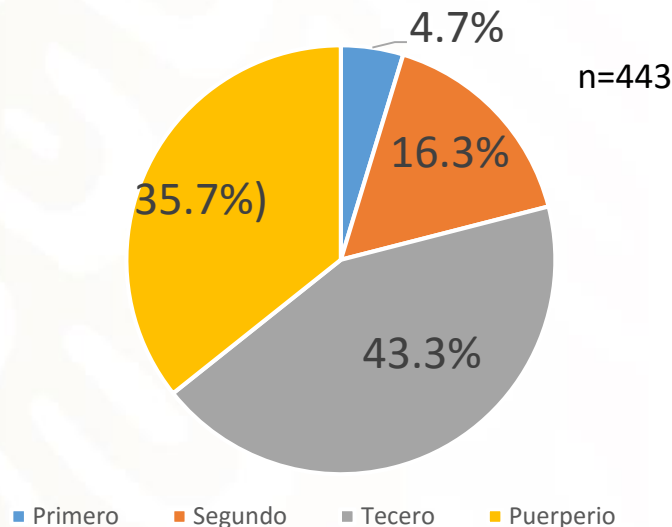
Se tiene en seguimiento de 443 casos graves Hospitalizados

- La mediana de edad es de 29 años con un rango entre 14 y 49 años
- El 10.2% (n=45) tiene la comorbilidad de Obesidad
- El 6.8% (n=30) tiene comorbilidad de diabetes
- El 17.6 (n=78) se encuentra en la UCI
- El 7.2% (n=32) se encuentra intubado en la UCI

Entidad de Embarazadas graves positivas a COVID-19

BAJA CALIFORNIA	5
CAMPECHE	5
CHIAPAS	5
CHIHUAHUA	4
CIUDAD DE MEXICO	65
COAHUILA	7
DURANGO	2
GUANAJUATO	27
GUERRERO	5
HIDALGO	2
JALISCO	21
MEXICO	76
MICHOACAN	7
MORELOS	8
NAYARIT	3
NUEVO LEON	45
OAXACA	9
PUEBLA	16
QUERETARO	7
SAN LUIS POTOSI	47
SINALOA	2
SONORA	8
TABASCO	14
TAMAULIPAS	23
TLAXCALA	3
VERACRUZ	14
YUCATAN	13

Trimestre de Embarazadas graves positivas a COVID-19



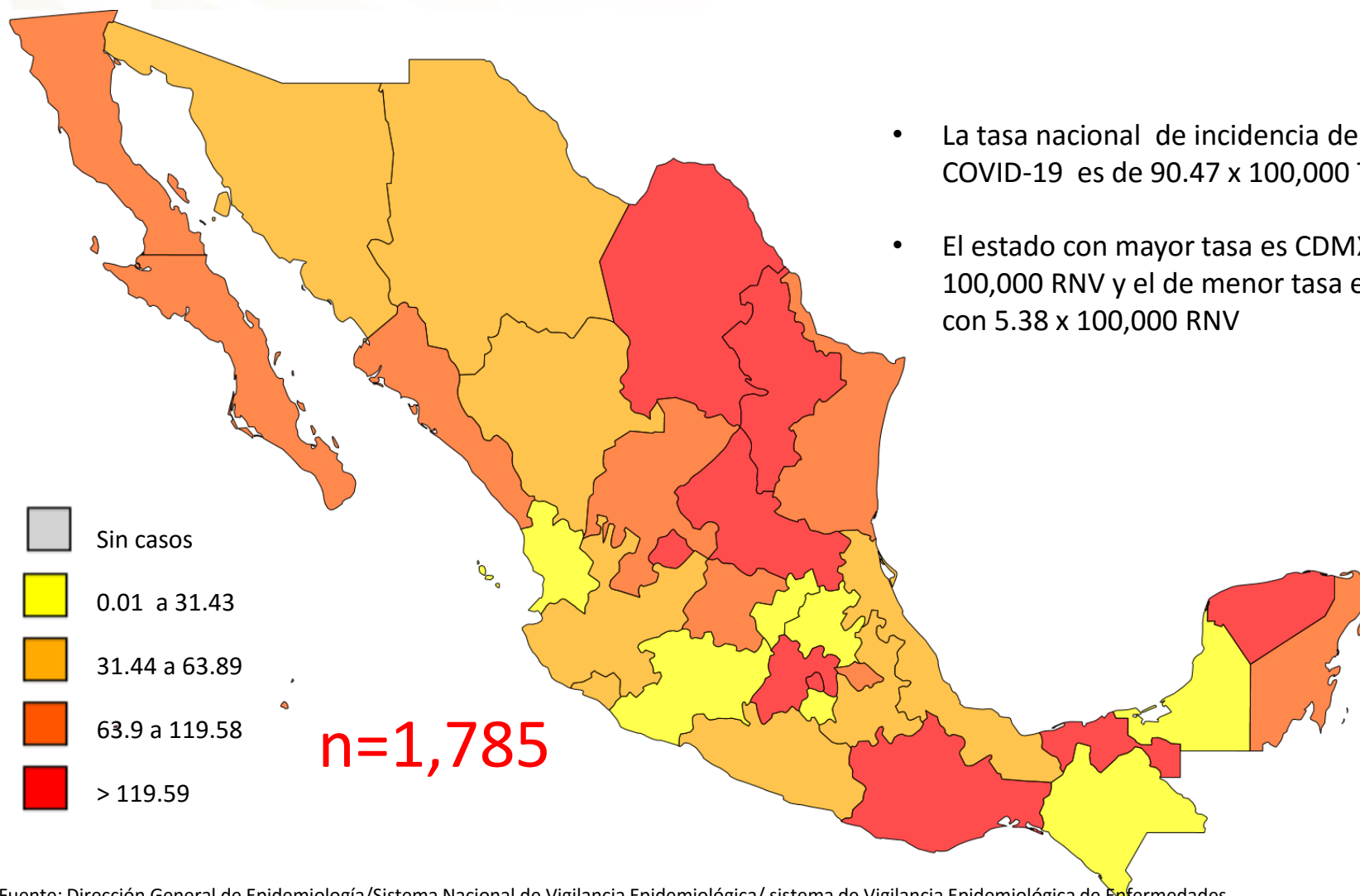
Seguimiento de RN positivos a COVID-19



SALUD
SECRETARÍA DE SALUD



Hasta el 11 de abril del 2021 se tienen contabilizados 18,563 RN notificados en la base de SISVER de los cuales **9.6% (n=1,785) son positivos a COVID-19%**





SALUD
SECRETARÍA DE SALUD



Dirección General de Epidemiología

Dr. Jose Luis Alomía Zegarra

Dirección de Vigilancia Epidemiológica de Enfermedades No Transmisibles
(DVEENT)

Dra. Gabriela del Carmen Nucamendi Cervantes

Jefa del Departamento de Vigilancia Epidemiológica de Enfermedades No
Transmisibles

Dra. Isabel Ocotzi Elías

Elaboró

Dr. Dario Alaniz Cuevas

Coordinador de Sistemas Especiales de Vigilancia Epidemiológica de
Enfermedades No Transmisibles

Dra. Aline Mariel Saucedo Hernández

Dr. Samuel Ehecatl Schultz Medina

Médicos Residentes de Epidemiología

SALUD

SECRETARÍA DE SALUD

